

MAPA DE INFRAESTRUCTURA FINANCIERA A NIVEL PROVINCIAL

**GOBIERNO REGIONAL DE CAJAMARCA**  
 GERENCIA REGIONAL DE PLANEAMIENTO PRESUPUESTO Y ACONDICIONAMIENTO TERRITORIAL  
 SUB GERENCIA DE ACONDICIONAMIENTO TERRITORIAL

Proyecto: **ORDENAMIENTO TERRITORIAL DE LA REGION CAJAMARCA ZONIFICACION ECONOMICA Y ECOLOGICA**

MAPA : **INFRAESTRUCTURA FINANCIERA A NIVEL PROVINCIAL**

Fuente: Censo 2007 publicado por el INEI. Límites Elaborados por el INEI con Fines Censales, Año 2002

Proyección y Datum: Sistema de Coordenadas Proyectadas: UTM Datum Horizontal: WGS 1984 Zona o Huso Horario: 17 Sur

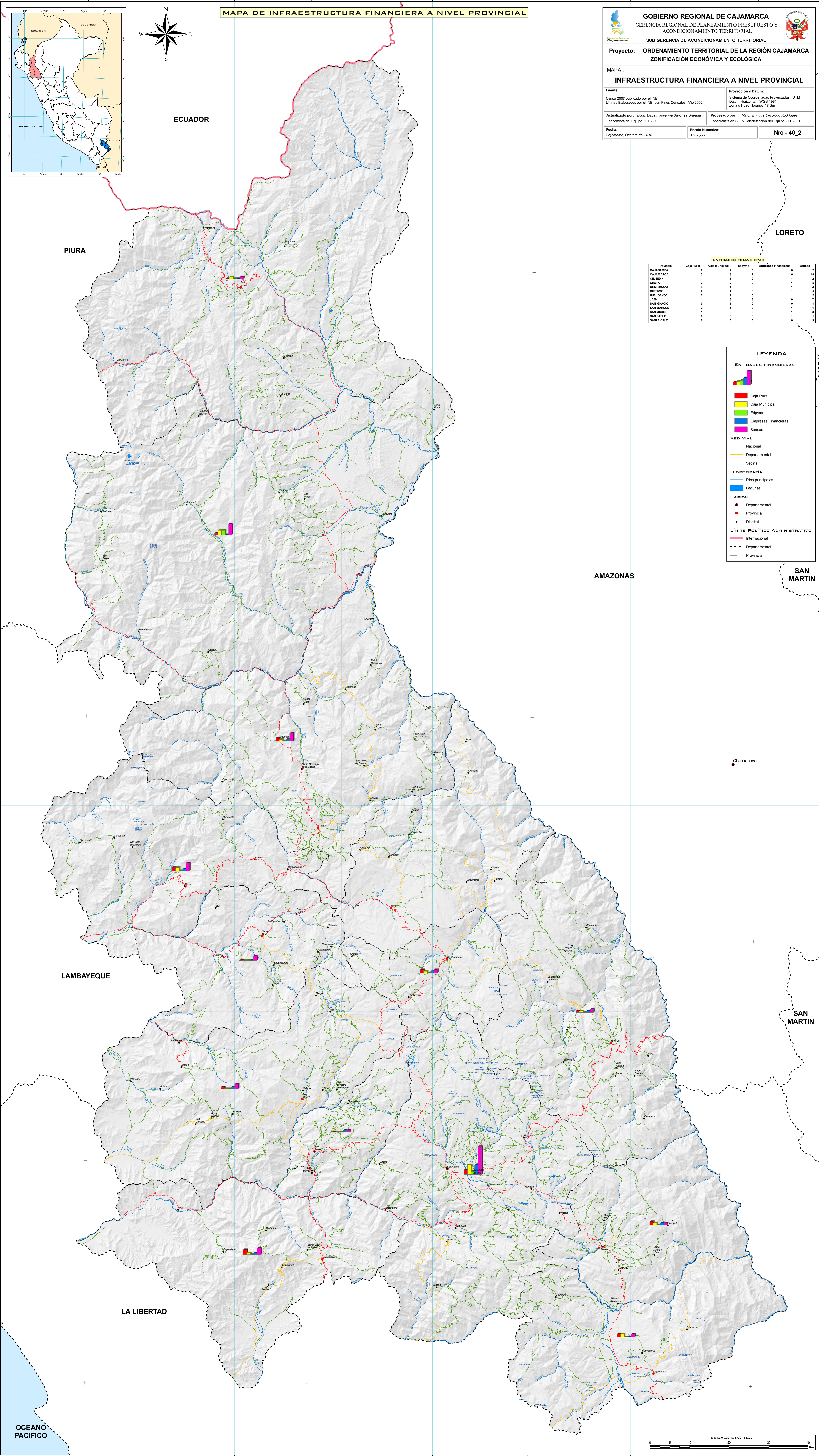
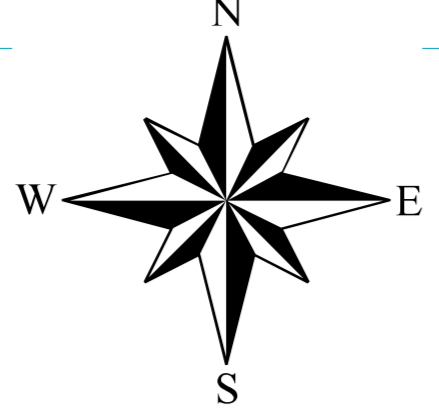
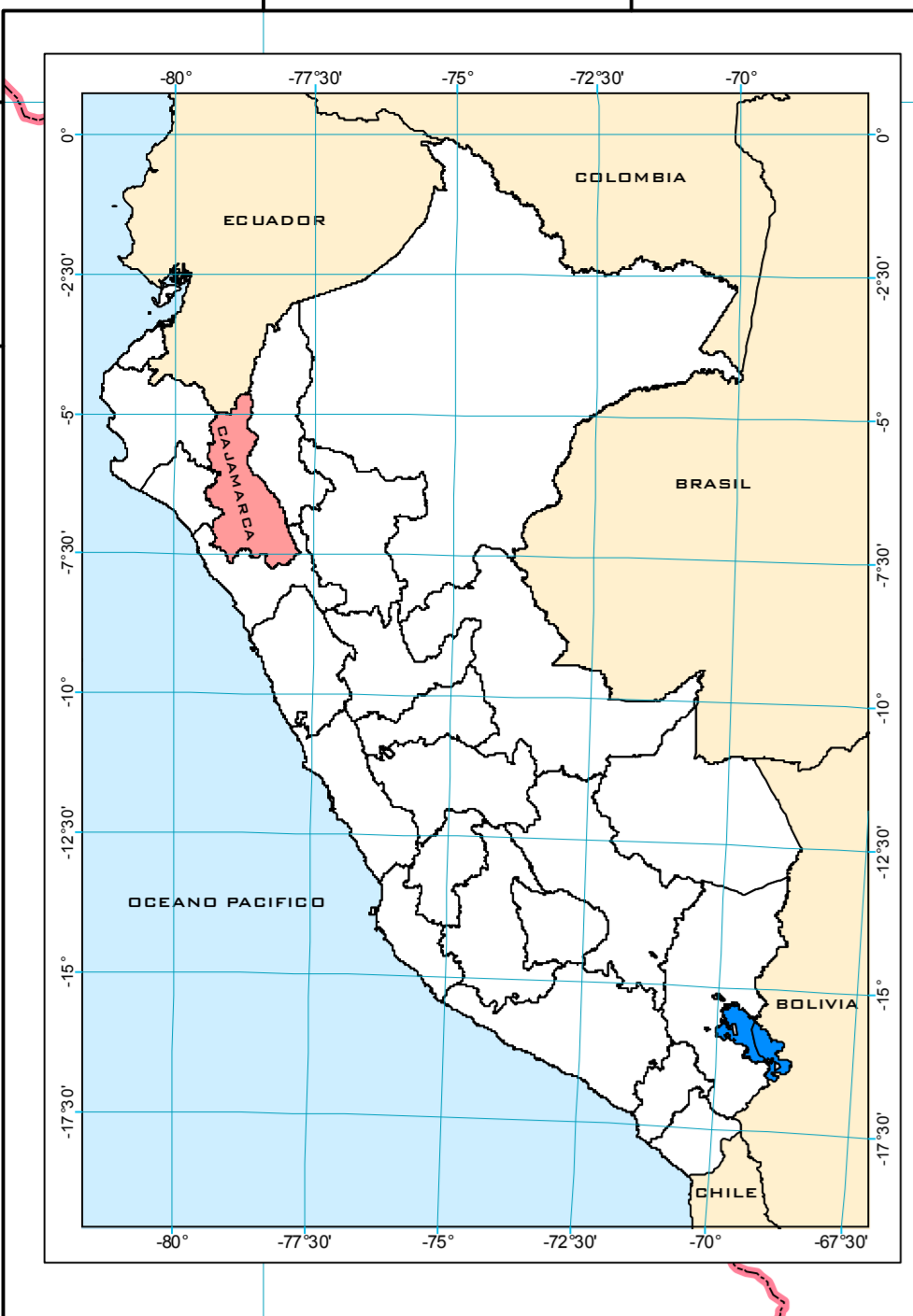
Actualizado por: Econ. Lizbeth Jovanna Sánchez Urbaga Economista del Equipo ZEE - OT

Procesado por: Milton Enrique Córdova Rodríguez Especialista en SIG y Teledetección del Equipo ZEE - OT

Fecha: Cajamarca, Octubre del 2010

Escala Numérica: 1:250.000

Nro - 40\_2



**ENTIDADES FINANCIERAS**

Provincia	Caja Rural	Caja Municipal	Edytime	Empresas Financieras	Bancos
CAJABAMBA	2	2	0	0	2
CAJAMARCA	3	4	2	0	16
CELINDEN	1	1	0	1	2
CHOTA	2	2	0	1	2
CONTUMAZA	2	1	0	0	4
CUTervo	2	1	0	0	6
HUALAYOC	2	1	0	0	2
JAIN	1	3	2	0	7
SAN JERONIMO	0	1	0	0	1
SAN MARCOS	2	1	0	0	1
SAN MIGUEL	1	1	0	0	1
SAN PABLO	0	0	0	0	1
SANTA CRUZ	0	0	0	0	1

**LEYENDA**

**ENTIDADES FINANCIERAS**

- Caja Rural
- Caja Municipal
- Edytime
- Empresas Financieras
- Bancos

**RED VIAL**

- Nacional
- Departamental
- Vocinal

**HIDROGRAFIA**

- Rios principales
- Lagunas

**CAPITAL**

- Departamental
- Provincial
- Distrital

**LÍMITE POLÍTICO ADMINISTRATIVO**

- Internacional
- Departamental
- Provincial

